

## Einladung zum 2. Treffen der Coleman®-Freunde in Deutschland

Liebe Freunde der nostalgischen Heiz-, Koch- und Leuchttechnik.

Hiermit möchte ich euch zum 2. Treffen der *Coleman*-Freunde in Deutschland einladen. Das erste Treffen war sehr gut besucht und es hat allen Spaß gemacht, so dass ich davon ausgehe, dass auch in diesem Jahr wieder entsprechendes Interesse besteht.

Ich würde mich freuen, wenn wir wieder gemeinsam einen großen Querschnitt durch das ganze Sammelgebiet und die historische Entwicklung der Lampen, Laternen, Kocher etc. präsentieren könnten.

Bitte lasst mich baldmöglichst wissen wer teilnehmen möchte, so dass ich die Planungen im Detail weiter führen kann. Ich werde die Teilnehmerliste zur allg. Information auf meiner HP unter <http://www.eschaefer.de/hobbys/starkl/treffen/treffen2.html> aktuell halten.

Adresse:     **Camping-Park Groß-Reken**  
Berge 4, 48734 Reken (Ortsteil Groß-Reken)  
Telefon: 0 28 64 / 44 94

Termin:       29. April – 2. Mai 2010

Teilnehmer: Alle Sammler von **Coleman**-Lampen, Laternen, Kochern u. ähnlichen US-Raritäten u. -Spezialitäten (Sears, AGM, Kamplite, Higgins, Thermos u. ä.), die die Anreise (auch aus evtl. größeren Entfernungen) und ein gemütliches Wochenende mit Gleichgesinnten nicht scheuen ☺

Alle Besucher, Sammler, Nicht-Sammler, Gäste, Tagesbesucher, Campingplatz-Besucher, Familien, Freunde, Verwandte, Nachbarn etc. sind natürlich ebenfalls herzlich willkommen! Bitte weitersagen!!!

Ablauf:

Do., 29. April 2009: Platz-Klärung, Infrastruktur etc., Anreise (wer schon kann u. möchte), Aufbau, Klönen, Leuchten, gemütlicher Abend ☺

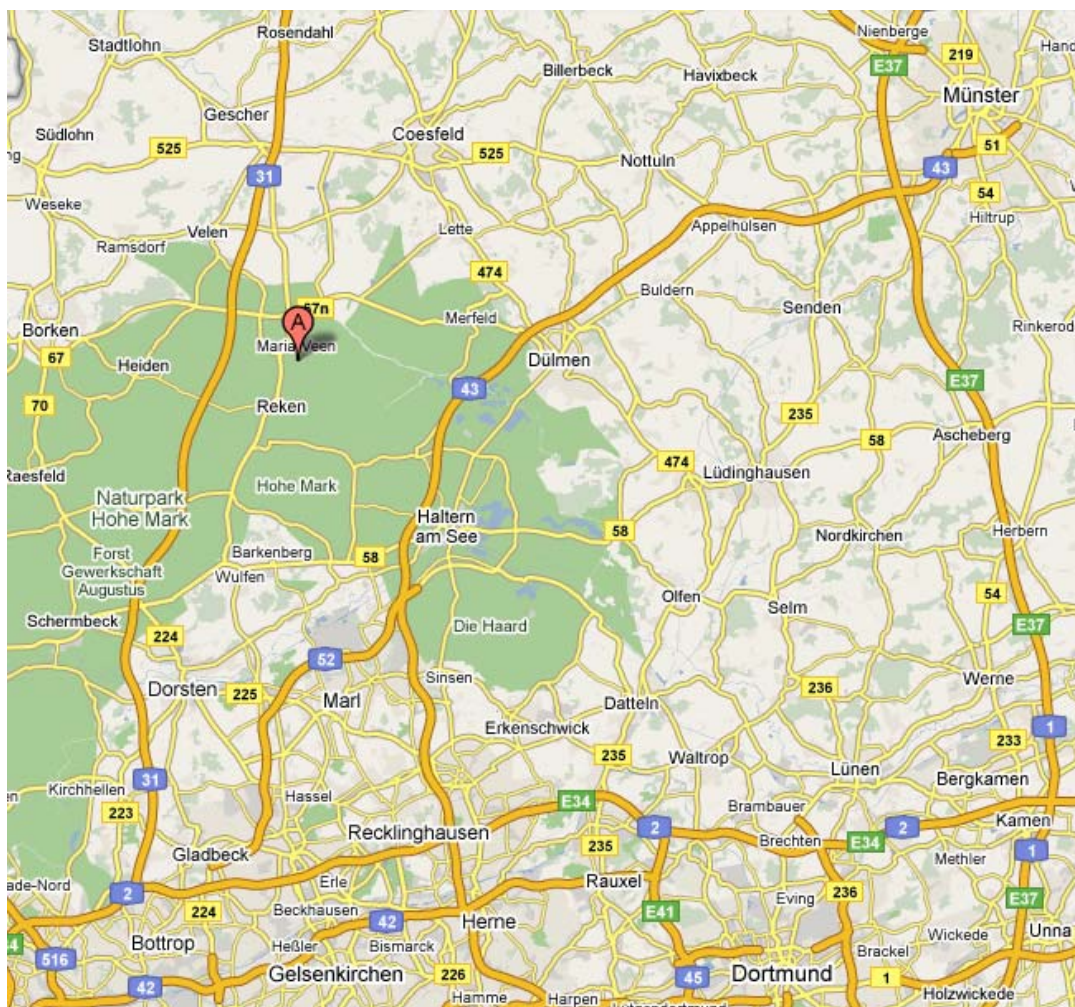
Fr., 30. April 2009: Anreise (wer nicht früher kann oder möchte), Aufbau, Ausstellung, Klönen, Basteln, Erfahrungsaustausch, Abendessen (Verpflegung bringt jeder selbst mit), anschließend gemeinsames Leuchten, gemütlicher Abend.

Sa., 1. Mai 2009: Bastel- u. Reparaturtag, Klönen, Ausstellung der privaten Sammlungen. Dann gemeinsames Abendessen, wer dabei mitmachen möchte. Gregor hat ein Spanferkel bestellt, das vor Ort gegrillt wird. Wer mitessen möchte, bitte vorher mit Personenzahl bei Gregor anmelden ([g-hoeing@versanet.de](mailto:g-hoeing@versanet.de)) Kosten werden vor Ort umgelegt. Evtl. DVD's anschauen, wenn ich einen Beamer bekomme. Abends allg. Leuchten. ☺

So., 2. Mai 2009: Basteln, Klönen, Abbauen. Dann leider schon Abreise ☹

Anreise: Der Campingplatz ist recht einfach über die A31 (Ausfahrt 35 "Reken") oder die A43 (Ausfahrt 6 "Dülmen", dann Richtung Merfeld / Maria Veen) zu erreichen. Im Ortskern von Reken dann der Beschilderung in Richtung Campingpark folgen.

Eine genauere Übersicht bekommt man über <http://maps.google.de> .

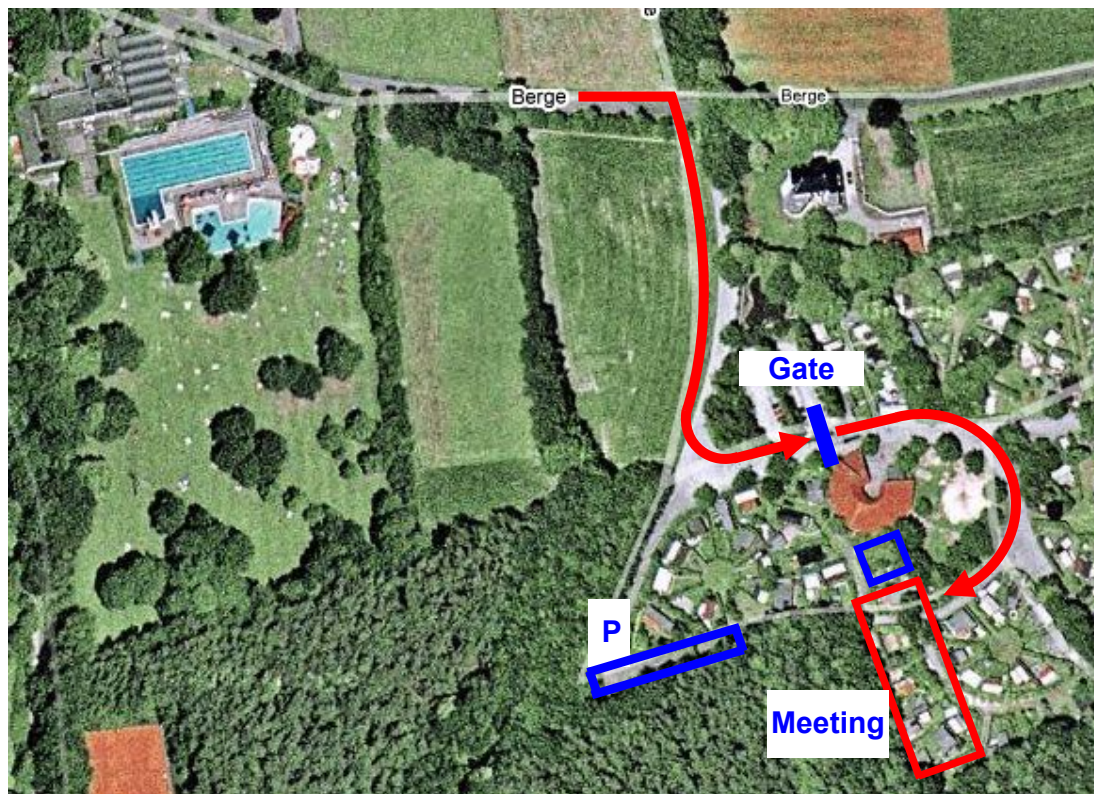


Webseite des Campingplatzes für weitere Info: <http://www.camping-park-gross-reken.de/>

Zusätzliche Informationen:

- Das Mitbringen von Hunden ist gegen Gebühr erlaubt.
- Wer mit Familie kommt sollte evtl. Fahrräder mitbringen. Viele Radwege und Ausflugsziele in der Umgebung, die für die Nicht-Lampen-begeisterten Familienmitglieder evtl. interessant sein könnten. Das nahe gelegene Freibad ist wahrscheinlich noch nicht geöffnet.
- Weitere Aktivitäten siehe Webseite des Campingplatzes.
- WLAN ist an der Anmeldung verfügbar, der Zugang (Online-Minuten) muss jedoch bei der Telekom erworben werden.

Lageplan:



Unser Platz ist nicht so lang und schmal, wie oben eingezeichnet sondern mehr quadratisch. Ich schätze die verfügbare Fläche mal ganz grob auf ca. 18 x 25m, ähnlich wie im letzten Jahr.

Das sollte für unser kleines aber feines Coleman-Treffen eigentlich reichen. ☺

Ich würde mich natürlich freuen, wenn der Andrang noch größer würde und wir doch noch etwas enger zusammen rücken müssten.

PKW's können auch -je nach Beteiligung und Platzbedarf für Wohnwagen und Zelte- an anderen, nahe gelegenen Stellen (natürlich innerhalb des Campingplatzes, siehe Markierung) geparkt werden, so dass auf der eigentlichen Fläche die Behausungen und Ausstellungstische möglichst kompakt im Kreis oder Rechteck aufgestellt werden können.

Weitere Punkte zur Info:

- Wer hat, bitte Pavillion mitbringen (man weiß ja nie, wie das Wetter wird.....)  
Gregor bringt wieder das große Gemeinschaftszelt mit, Olaf hat wieder Bierzeltgarnituren zugesagt
- Wer hat, bitte ebenfalls Feuerlöscher u. andere Sicherheitsausrüstung mitbringen

Ich würde mich über eure Zusage sehr freuen, und hoffe auf ein sehr interessantes, informatives und gemütliches Wochenende.

Bitte die Teilnehmerliste auf meiner HP (Link siehe Seite 1) noch mal checken u. ggfls. Änderungen mitteilen. Vielen Dank.

Bis dahin viele Grüße und „Gut Leucht!“

*Erwin.*



Coleman convention details:

Address:        **Camping-Park Groß-Reken**  
Berge 4, City: 48734 Reken (Sub-urb: Groß-Reken)  
Phone: 02864 / 4494

Date:            April 29th. – May 2nd. 2010 (Gregor and I will be there from April 29th. afternoon)

Participants: All collectors of **Coleman**-lamps and lanterns, stoves and any kind of similar US-specialities (Sears, AGM, Kamplite, Higgins, Thermos and others.), who don't mind travelling a shorter or longer distance and are interested in a nice weekend with other like-minded collectors. ☺

Furthermore, all visitors, collectors, non-collectors, guests, daytime-visitors, campground visitors, families, kids, relatives, friends, neighbours etc. are all welcome as well!!! Please tell everybody to have a look!

Schedule:      Thu., Apr.29th. 2009: Space clarification, infrastructure etc., arrival (who's able to make it already), set-up, chat, lighting, drinks, relaxing ☺

Fri., Apr.30th. 2009: Arrival (who can't come earlier), set-up, chatting, tinkering, knowledge exchange, discussions, dinner, (own food provision), then general light-up, chats, drinks and another relaxing evening. ☺

Sat., Mai 1st. 2009: Tinkering and repairs, chatting, presentation of items brought along. Common dinner for all who want to join in. Gregor has ordered a suckling pig which will be roasted at site. Please let him know the no. of persons in advance. Costs will be shared and paid at site. Then chats, perhaps watch DVDs (if I'm able to get a beamer), general light-up and another good time as usual ☺

Sun., May 2nd. 2009: Chat, relax, tear-down, then unfortunately drive home ☺

Approach:      The campground can easily be reached through motorway A31 (exit 35 "Reken" or motorway A43 (exit 6 "Dülmen" then further on to Merfeld / Maria Veen). In Reken follow directions to Camp park.

One can get an easy overview from Google: <http://maps.google.com>. Type in: "berge 4, reken, de". Then the marker is shown between the outdoor swimming pool and the camp ground. Detailed picture see page 3. The space is not as narrow as shown but more square-shaped. Camp ground website: <http://www.camping-park-gross-reken.de/> Dogs allowed with fee.

Please check my website <http://www.eschaefer.de/hobbys/starkl/treffen/treffen2.html> for the registrations and let me know, if someone is missing or any other information needs to be updated. Thanks.

I hope to see many of you there. Let's have fun! ☺

*Erwin.*